



## Modular Cooking Linia 700XP 4-Palnikowa Kuchotka z Piekarnikiem elektrycznym

Nr pozycji

Nr modelu

Nazwa

SIS #

AIA #



**371003 (E7GCGH4CE0)** 4 palnikowa(5,5 kW każdy)  
gazowym kuchnia na piekarniku elektrycznym (6kW)  
**371125 (E7GCGH4CEN)** 4 palnikowa(5,5 kW każdy)  
gazowym kuchnia na piekarniku elektrycznym (6kW)

### Krótko Charakterystyka

#### Item No.

Urządzenie Electrolux linii 700XP, do montażu na nóżkach ze stali nierdzewnej z regulacją wysokości 50mm. Cztery palniki, o mocy 5,5kW -Wysokowydajne w technologii "flower flame" dostosowują wielkość płomienia do garnków o różnych wielkościach. Każdy palnik ma oddzielne pokrętko i odcięcie gazu w razie zalania. Komora piekarnika ze stali nierdzewnej z 3 poziomami prowadnic, aby pomieścić półki GN 2/1 (2 garnki parowe) Panele zewnętrzne ze stali nierdzewnej z wykończeniem Scotch Brite. Ruszt do garnków z wytrzymałego żeliwa. Jednocześnie tłoczony blat roboczy ze stali nierdzewnej o grubości 1,5 mm. Urządzenie ma boczne krawędzie pod kątem prostym, co pozwala na równomierne połączenie między urządzeniami

### Charakterystyka

- Urządzenie do montażu na nóżkach ze stali nierdzewnej z regulacją wysokości 50mm
- Cztery wysokowydajne palniki kwiatowe "flower flame" o mocy 5,5 kW dostosowują wielkość płomienia do garnków o różnych rozmiarach co powoduje, że raczki się nie nagzewają
- Urządzenie gazowe może być używane z gazem ziemnym lub LPG, dysze konwersyjne dostarczane w komplecie
- Podpórka patelni o dużych rozmiarach z żeliwa (opcjonalnie ze stali nierdzewnej) z długimi żebrami środkowymi, umożliwiającymi stosowanie różnego rodzaju patelni
- Elementy żeliwne, które można myć w zmywarce.
- Każdy palnik ma oddzielny regulator płomienia.
- Podstawa składa się ze standardowego piekarnika elektrycznego umieszczonego pod płytą grzejną. Komora piekarnika ze stali nierdzewnej z 3 poziomami prowadnic, aby pomieścić półki GN 2/1 (2 misy parowe)
- Zakres temperatur piekarnika 140°C to 300 °C.
- Podwójna izolacja drzwiczek piekarnika
- Ochrona przed wodą IPX 4

### Konstrukcja

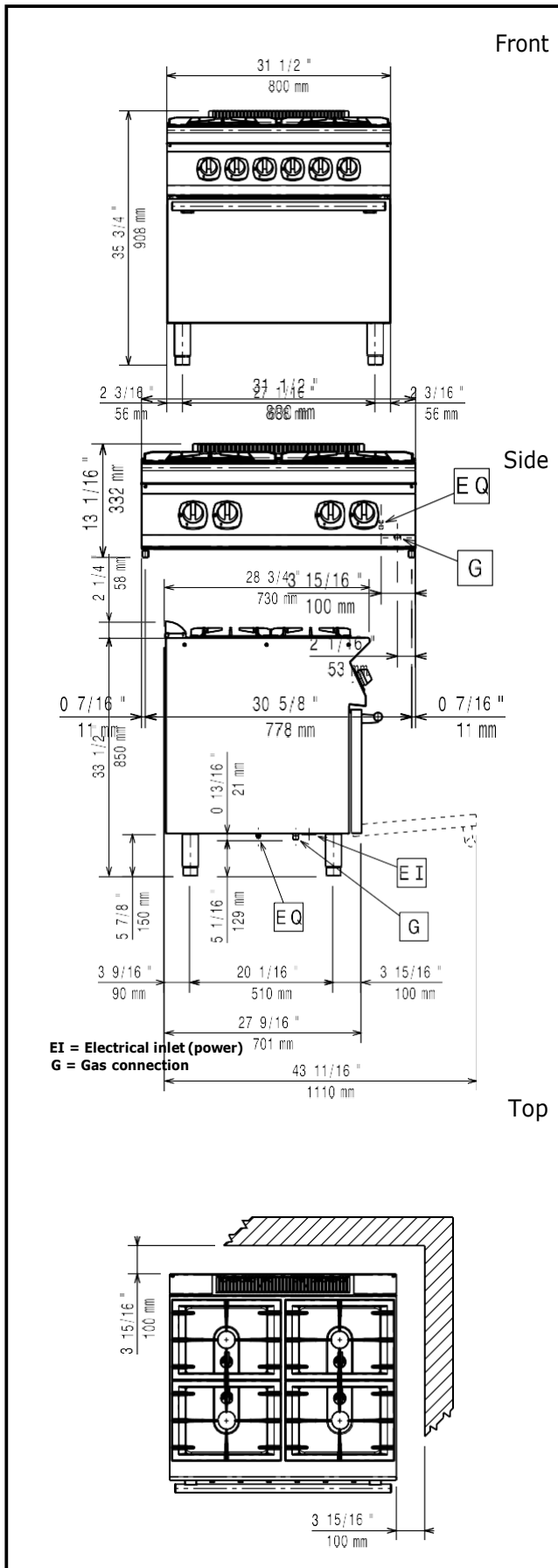
- Wszystkie panele zewnętrzne ze stali nierdzewnej z wykończeniem Scotch-Brite.
- Jednocześnie tłoczony blat roboczy 1,5 mm ze stali nierdzewnej.
- Model ma prostokątne krawędzie boczne, aby umożliwić wpasowanie połączeń między urządzeniami, eliminując szczeliny i ewentualne osadniki zanieczyszczeń

### Akcesoria w zestawie

- 1 sztuka GN2/1 chrome siatka do piekarnika PNC 164250



Experience the Excellence  
[www.professional.electrolux.com](http://www.professional.electrolux.com)



## Elektryka

<b>Napięcie zasilania:</b>	
371003 (E7GCGH4CE0)	380-400 V/3N ph/50/60Hz
371125 (E7GCGH4CEN)	230 V/3 ph/50/60Hz
<b>Moc elektryczna max.:</b>	6 kW
<b>Łączna moc Watt:</b>	6 kW
<b>Zalecane napięcie:</b>	
371003 (E7GCGH4CE0)	380-400V 3N~ 50/60 Hz 5,4-6 Kw

**Moc grzewcza piekarnika:** 6 kW

## Gaz

<b>Moc gazu:</b>	
371001 (E7GCGH4C00)	22 kW
<b>Sposób zasilania gazem:</b>	Gaz ziemny G20 (20mbar)
<b>Inne opcje zasilania:</b>	LPG;
<b>Wlot gazu/przekrój :</b>	1/2"

## Kluczowe informacje

**Moc palników przednich: 5,5 - 5,5 kW**

**Moc palników tylnych: 5,5 - 5,5 kW**

**Wymiary palników tylnych -  
mm Ø 60 Ø 60**

**Wymiary palników przednich -  
mm Ø 60 Ø 60**

**Zakres temperatur piekarnika: 140 °C MIN; 300 °C MAX**

**Wymiary komory piekarnika  
(szerokość): 540 mm**

**Wymiary komory piekarnika  
(wysokość): 300 mm**

**Wymiary komory piekarnika  
(głębokość): 650 mm**

**Wymiary zewnętrzne szerokość: 800 mm**

**Wymiary zewnętrzne wysokość: 850 mm**

**Wymiary zewnętrzne głębokość: 730 mm**

**Waga netto:**

371003 (E7GCGH4CE0) 88 kg

371125 (E7GCGH4CEN) 80 kg

**Waga wysyłki:**

371003 (E7GCGH4CE0) 102 kg

371125 (E7GCGH4CEN) 95 kg

**Wysokość wysyłki:**

371003 (E7GCGH4CE0) 1080 mm

371125 (E7GCGH4CEN) 1140 mm

**Szerokość wysyłki:** 820 mm

**Głębokość wysyłki:** 860 mm

**Objętość wysyłki:**

371003 (E7GCGH4CE0) 0.76 m<sup>3</sup>

371125 (E7GCGH4CEN) 0.8 m<sup>3</sup>

**Jeśli urządzenie jest ustawione**

**na lub obok mebli wrażliwych na temperaturę lub  
należy zachować odstęp bezpieczeństwa około 150  
mm lub zastosować jakąś formę izolacji cieplnej.**